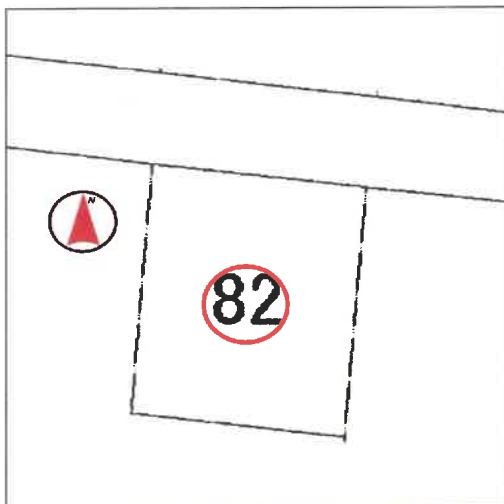


売買土地
各務原市

60.6坪
鵜沼宝積寺町

価格 500 万円
坪単価 約8.2万



★整形地!
★解体更地渡し!

鵜沼第三小学校・緑陽中学校区



所在地	各務原市鵜沼宝積寺町6丁目82番		
交通	名鉄各務原線	「新鵜沼」駅	徒歩30分
	JR高山本線	「鵜沼」駅	徒歩28分

土地面積	200.36㎡ (60.6坪)		
ほかに私道面積	-		
土地権利	所有権	地目	宅地
都市計画	市街化区域		
用途地域	第一種低層住居専用地域		
建ぺい率	50%	容積率	80%
他の法令上の制限	22条区域		
引渡条件	建物解体更地渡し		
現況	上物有	引渡日	相談
接道状況 (角地・間口)	北側幅員約6.0mの公道に間口約12.4m接面		
設備	電気・上水道・下水道・都市ガス		
備考	※上水道、下水道、都市ガスは敷地内引込済み		
	※重点風景地区「宝積寺地区」		

※図面と現状が相違する場合は現状優先とします。



大藪建設株式会社

愛知県知事免許(5)第18672号

〒480-0104 愛知県丹羽郡扶桑町大字青藤字東屋敷6番地

【TEL】0587-93-2631
【FAX】0587-93-5273
【URL】http://www.oyabukensetsu.com
【E-mail】info@oyabukensetsu.com

■取引態様 専任媒介

■情報公開日 令和3年12月

■担当者 大藪

さく自生の森

岐阜各

3

宝積寺町
鵜沼
JR高山本線

21

宝積寺
北公園

6丁目

5丁目

109

上下水道・給排水衛生設備

丸共管工(株)

各務原市加納河原町4丁目89
TEL(0583)83-4336 FAX(0583)83-8778

トーカー工業

各務原市鵜沼町4丁目129番地

TEL.0583-70-1606 FAX.0583-70-3080

ビル管理・消遣・警備保障

美装中部(株)

各務原市鵜沼三ッ池町4丁目28番地
TEL(0583)84-5757 FAX(0583)84-4334

